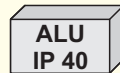


Höhe: 2 cm
Lux: 1,25

AW3ZL : "h" = 2,00 m $\hat{=}$ "y" = 3,20 m
 AW3ZL : "h" = 2,50 m $\hat{=}$ "y" = 2,80 m
 AW5ZL : "h" = 2,00 m $\hat{=}$ "y" = 2,30 m
 AW5ZL : "h" = 2,50 m $\hat{=}$ "y" = 1,40 m

- nach EN 60598 - 2 - 22, EN 1838 und DIN 4844
- Gehäuse für Wandbefestigung (AW) mit 1 Piktogrammscheibe
- Gehäuse für Deckenbefestigung (AD) mit 2 Piktogrammscheiben
- Piktogramm nach Piktogrammschlüssel

Gehäuse



Aluminiumprofil, silber eloxiert, mit matt verchromten Zinkdruckgusstecken, Lichtaustritt nach unten (außer bei LED - Leuchten), I

Schutzklasse

Zentralbatterieleuchten

Betriebsspannung

230 V AC + 6 % / - 10 %, 50 - 60 Hz und 230 V DC + 5 % / - 20 %

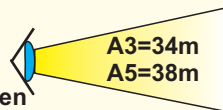
Einzelbatterieleuchten

Netzspannung

230 V AC, + 6 % / - 10 %, 50 - 60 Hz

Erkennungsweiten

bei 500 cd/m²



zul. Umgebungstemperaturen Leuchten LL

+ 5 °C bis + 40 °C bei Bereitschaftsschaltung
 0 °C bis + 35 °C bei Dauerschaltung

Zentralbatterieleuchten LED

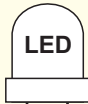
Einzelbatterieleuchten LED

+ 5 °C bis + 40 °C

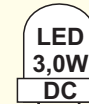
Abmessungen

A3: 360 x 190 x 100 mm (B x H x T)
 A5: 400 x 210 x 100 mm (B x H x T)

Einzelbatterieleuchten



Zentralbatterieleuchten



Optionen:

- Selbstüberwachung Best.-Bez.: S
- BUS-Überwachung Best.-Bez.: BU
- Treppenhausschaltung Best.-Bez.: T

Optionen:

- Leuchtmittelüberwachungsbaustein Best.-Bez.: Ü
- Multifunktionsbaustein Best.-Bez.: M

Wandbefestigung AW - Optionen

- Ballschutzkorb Best.-Bez.: B
- Farbe weiß Best.-Bez.: W

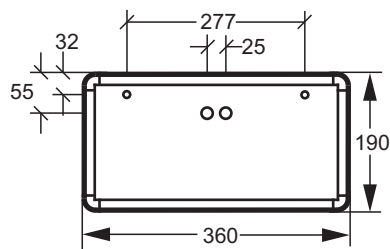
Deckenbefestigung AD - Optionen

- Pendelpaar (l = 300 mm), Best.-Bez.: 2P3
- Pendelpaar (l = 500 mm), Best.-Bez.: 2P5
- Pendelpaar (l = 1000 mm), Best.-Bez.: 2P10
- 2 Ösen für Kettenabhängung Best.-Bez.: 2Ö
- Farbe weiß Best.-Bez.: W
- Wandausleger Best.-Bez.: WA
- Deckenschiene Best.-Bez.: DE

Typ	Notlichtdauer	Lampe	Gewicht	Batterie	ca. Leuchtdichte weiß (cd/m ²) im Netzbetrieb	Einsatzart
AW3EL81	1 h	8 W LL	2,25 kg	3,6 V / 1,5 Ah	> 500	Dauer- u. Bereitschaftsschaltung
AW3EL83	3 h	8 W LL	2,50 kg	3,6 V / 4,0 Ah	> 500	Dauer- u. Bereitschaftsschaltung
AW3ELL3	3 h	18 LED	1,80 kg	4,8 V / 0,7 Ah	250	Dauer- u. Bereitschaftsschaltung
AW3ELL8	8 h	18 LED	1,80 kg	4,8 V / 1,5 Ah	250	Dauer- u. Bereitschaftsschaltung
AW3ZL8	-	8 W LL	1,80 kg	-	> 500	Zentralbatterie
AW3ZLL	-	18 LED	1,70 kg	-	350	Zentralbatterie
AD3EL81	1 h	8 W LL	1,80 kg	3,6 V / 1,5 Ah	> 500	Dauer- u. Bereitschaftsschaltung
AD3EL83	3 h	8 W LL	2,05 kg	3,6 V / 4,0 Ah	> 500	Dauer- u. Bereitschaftsschaltung
AD3ELL3	3 h	18 LED	1,40 kg	4,8 V / 0,7 Ah	110	Dauer- u. Bereitschaftsschaltung
AD3ELL8	8 h	18 LED	1,40 kg	4,8 V / 1,5 Ah	110	Dauer- u. Bereitschaftsschaltung
AD3ZL8	-	8 W LL	1,50 kg	-	> 500	Zentralbatterie
AD3ZLL	-	18 LED	1,30 kg	-	140	Zentralbatterie
AW5EL81	1 h	8 W LL	2,40 kg	3,6 V / 1,5 Ah	> 500	Dauer- u. Bereitschaftsschaltung
AW5EL83	3 h	8 W LL	2,65 kg	3,6 V / 4,0 Ah	> 500	Dauer- u. Bereitschaftsschaltung
AW5ZL8	-	8 W LL	2,05 kg	-	> 500	Zentralbatterie
AD5EL81	1 h	8 W LL	2,15 kg	3,6 V / 1,5 Ah	> 500	Dauer- u. Bereitschaftsschaltung
AD5EL83	3 h	8 W LL	2,40 kg	3,6 V / 4,0 Ah	> 500	Dauer- u. Bereitschaftsschaltung
AD5ZL8	-	8 W LL	1,75 kg	-	> 500	Zentralbatterie

- Legende:
- Befestigungsbohrungen, Durchmesser 5,5 mm (bei Kettenbefestigung für Öse genutzt)
 - Kabeleinführung mit Nippel verschlossen, Durchmesser 19 mm
 - ◻ Befestigungslänglöcher 15,0 x 6,0 mm

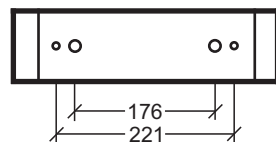
AW3:
Wandbefestigung



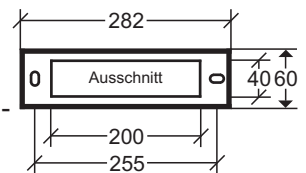
AD3:
Decke direkt



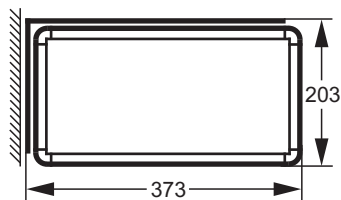
Ansicht von oben
Montage direkt



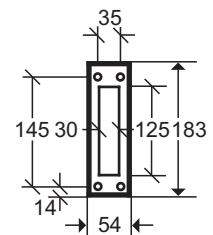
Ansicht von oben
Montage mit
Deckenschiene
(Höhe der Deckenschiene: 10 mm)



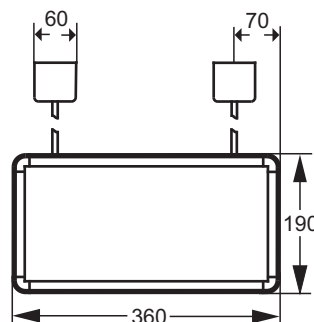
AD3:
Wandauslegermontage



Wandseite des
Wandauslegers:



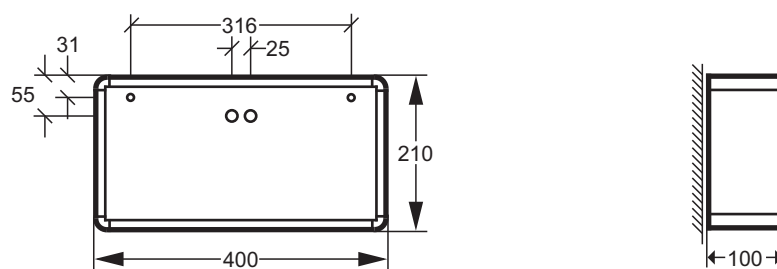
AD3:
Pendel
bzw. Kette



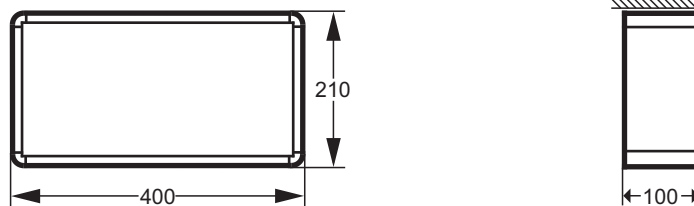
Änderungen vorbehalten!

- Legende:
- Befestigungsbohrungen, Durchmesser 5,5 mm (bei Kettenbefestigung für Öse genutzt)
 - Kabeleinführung mit Nippel verschlossen, Durchmesser 19 mm
 - ◻ Befestigungslänglöcher 15,0 x 6,0 mm

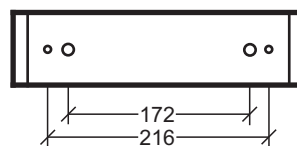
AW5:
Wandbefestigung



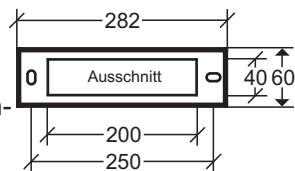
AD5:
Decke direkt



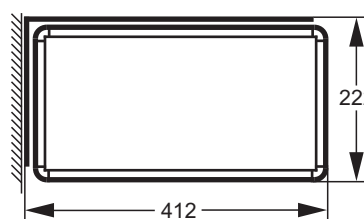
Ansicht von oben,
Montage direkt



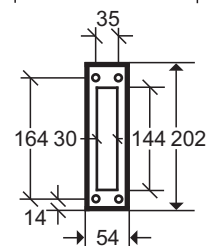
Ansicht von oben
Montage mit
Deckenschiene
(Höhe der Decken-
schiene: 10 mm)



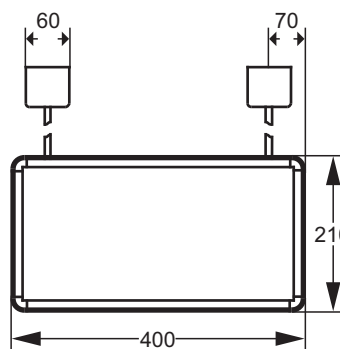
AD5:
Wandauslegermontage



Wandseite des
Wandauslegers:



AD5:
Pendel
bzw. Kette



Änderungen
vorbehalten!